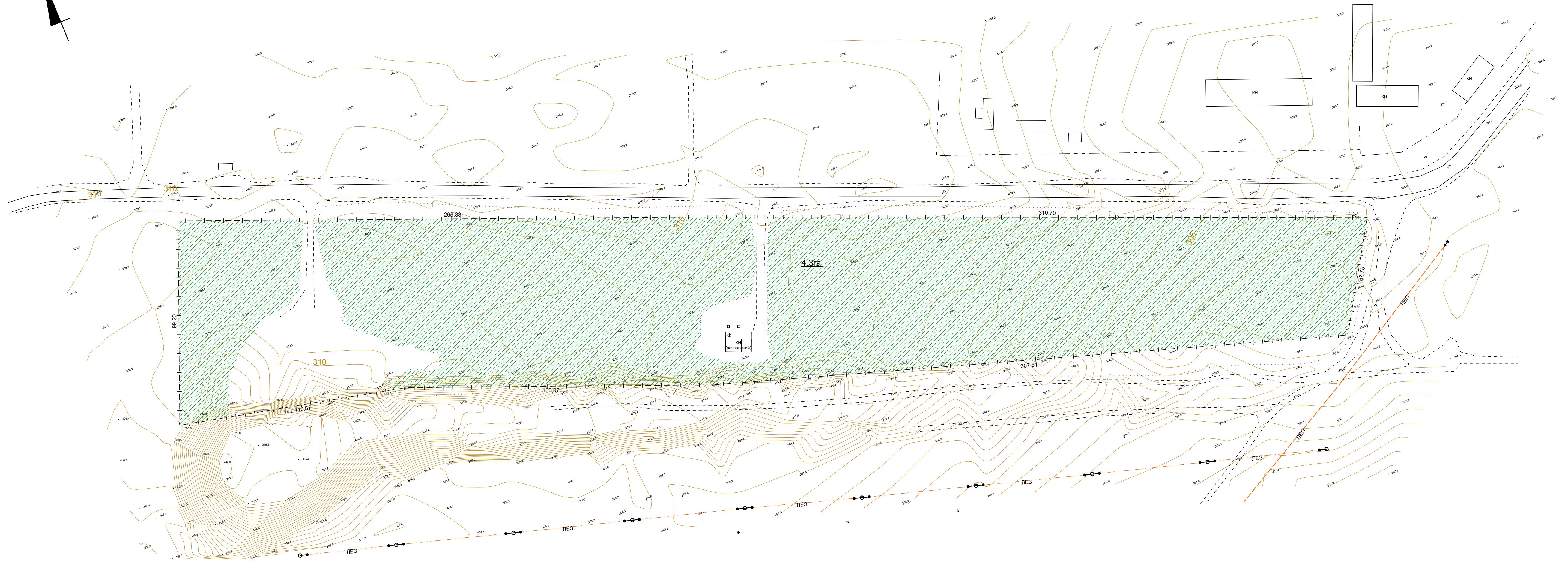


План існуючого використання території М 1:1000



Умовні позначення

- - -
-
-
-
-
- ▨
- Межа земельної ділянки
- Існуюча дорога
- Існуючі будівлі та споруди
- ЛЕП
- ЛЕЗ
- Трав'яниста рослинність

						2022 р.				
						Проект детального планування території площею 4,3 га в районі вул. Промислова в м. Калущі для розміщення та експлуатації основних, підсобних і допоміжних будівель та споруд підприємства переробної, машинобудівної та іншої промисловості				
Зм.	Кільк.	Арж.	№ док.	Підпис	Дата	Замовник: Виконавчий комітет Калуської міської ради	Стадія	Аркуш	Аркушів	
Директор Бербець В.В.							РП 2 7			
ГАП Гавриленко А.										
Архітектор Павливський І.						План існуючого використання території М 1:1000	ПП"ГЕОУКРПРОЕКТ"			